

For Smooth Operations

Das **A** und **O** der  
Fasspumpen



Serie **AXFP**:  
**Typ S** und  
**MAXI**



**ABNOX**<sup>®</sup>  
Lubrication & Metering Solutions

## **Serie AAFP:**

### **Das A und O der Förderung**

Am Anfang eines jeden Schmier- und Dosiersystems steht die Förderung. Denn nur wenn der Schmierstoff zuverlässig und mit konstantem Druck bereitgestellt wird, ist dauerhafte Prozesssicherheit gegeben. Deshalb überzeugt die neue Generation der ABNOX Fassförderpumpen AAFP durch höchste Qualität und Wirtschaftlichkeit.

### **B wie Betriebssicherheit**

Die ausgereifte Konstruktion, die klare Trennung zwischen Ansaugsystem und Pumpe und die automatische Absicherung gegen Lufteinschlüsse gewährleisten höchste Betriebssicherheit.

### **E wie Ergonomie**

Alle Typen der AAFP-Reihe erfüllen nicht nur sämtliche Umweltschutzanforderungen, sondern erlauben durch ergonomische Gestaltung und niedrigen Geräuschpegel sicheres und ermüdungsfreies Arbeiten ohne Lärmschutz.

### **F wie Flexibilität**

Die AAFP-Reihe ist modular aufgebaut, um ein Höchstmass an Flexibilität zu erlauben. Für jede Kundenanforderung kann eine passgenaue Lösung zusammengestellt und bei wachsendem Bedarf ohne großen Aufwand nachgerüstet werden.





### **K wie Kompakt**

Der schmale, robuste und kompakte Steuerkasten mit modernem Design ist sehr bedienerfreundlich und unterstützt ein noch einfacheres Arbeiten. Die Prozessdarstellung mit widerstandsfähiger Beschriftung, ermöglicht eine übersichtliche und verständnisvolle Erklärung der Bedienelemente.

Dank drei Manometern ist ein sofortiger Überblick über den Prozessablauf gewährleistet.



### **M wie Mobilität**

ABNOX-Fassförderpumpen sind darauf ausgelegt, sowohl stationär wie an wechselnden Standorten eingesetzt zu werden.

Dank ihrer kompakten Bauweise sind alle Modelle darauf ausgelegt einfach, sicher und kostengünstig transportiert zu werden. Auf Wunsch montierte Lenkrollen verbessern zusätzlich die Mobilität.

## **Q wie Qualität**

Für Fassförderpumpen gelten dieselben Masstäbe wie für alle ABNOX-Produkte. Im Vordergrund steht stets der Kundennutzen: durch höchste Qualität in Konstruktion und Fertigung, ein hervorragendes Preis-/Leistungsverhältnis und absolute Zuverlässigkeit.

## **S wie Servicefreundlichkeit**

Die Servicefreundlichkeit der ABNOX-Fassförderpumpen ist konstruktionsbedingt. Alle Baugruppen bestehen weitgehend aus kurzfristig lieferbaren Normteilen, die sich ohne Spezialkenntnisse mit wenigen Handgriffen zerlegen und wieder zusammensetzen lassen.

## **W wie Wirtschaftlichkeit**

Die gesamte Konstruktion der ABNOX-Fassförderpumpen ist auf möglichst geringe Betriebskosten ausgelegt. Dazu gehört auch der Antrieb über Druckluft, sodass kein Elektroanschluss notwendig ist.



Grossmengen-Fasspumpe MAXI  
für Gebinde bis 180 kg

# ABNOX Fasspumpen zum Fördern mittel- bis hochviskoser Schmierstoffe.

## Ihre Vorteile auf einen Blick:

- Einfachste Bedienung
- Etablierte Technik mit höchster Qualität
- Absolute Zuverlässigkeit
- Dauerhafte Prozesssicherheit
- Höchste Betriebssicherheit und Sauberkeit
- Geringe Betriebskosten
- Kein unnötiger Materialverlust
- Modular erweiterbar



Version Light mit  
1-Hand-Steuerung  
für Gebinde bis 50 kg



Fasspumpe Typ S  
für Kleingebinde bis 5 kg

Rationell, schnell, sauber und direkt  
aus Originalgebinden fördern.



Sämtliche technischen Daten,  
Informationen, Ersatzteile,  
Zubehör und den Animationsfilm  
über die Funktion finden Sie auf  
unserer Website:  
[www.abnox.com](http://www.abnox.com)

 **MADE IN  
SWITZERLAND**

# Druckluft Fasspumpen **AXFP**

## Typenschlüssel Fasspumpen Typ S für Kleingebinde 1-5 kg

### Fasspumpe

AXFP - [ ] - [ ] [ ] [ ] [ ] - **43** [ ] [ ] [ ] [ ] [ ] - [ ] - [ ] [ ]



### Ausbauoption Pumpe:

**AB** = mit Anschlussblock

**00** = ohne

### Ausbauoption Steuerung:

**L** = Akustische Leermeldung

**0** = ohne

### Folgeplatte:

Artikelnummer gemäss verwendeter Gebindegrösse **1**

### Druckübersetzung:

**S10** = Druckübersetzung 10:1 Typ S

**S25** = Druckübersetzung 25:1 Typ S

**S60** = Druckübersetzung 60:1 Typ S

### Gestellgrösse:

**1** = Gebinde bis 5 kg

### Erläuterungen:

**1** Gerne ermitteln wir für Sie die richtige Folgeplattengrösse.

**3** Ab Gestellgrösse 3 (50 kg) erhältlich

**4** Ab Gestellgrösse 4 (180 kg) erhältlich

**Bitte teilen Sie uns folgende drei Gebindedimensionen mit:**

- Ø Innen/unten,
- Ø Innen/oben
- Gebindehöhe



## Typenschlüssel Fasspumpen Typ S und Grossmengen-Fasspumpen MAXI

### Fasspumpe

AXFP – [ ] – [ ] – **46** [ ] – [ ] – [ ] – [ ]

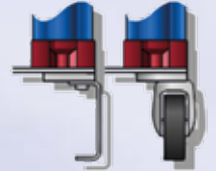


#### Ausbauoption Gestell: **SF** **LR**

**SF** = mit Standfuss

**LR** = mit Lenkrolle

**00** = ohne



#### Ausbauoption Pumpe:

**AB** = Anschlussblock / Entlüftung

**DG** = Anschlussblock /  
Entlüftung und Druckentlastung

**00** = ohne

#### Ausbauoption Steuerung:

**L** = Akustische Leermeldung

**G** = Akustische Nachfüll- und Leermeldung

**0** = ohne

#### Folgeplatte:

Artikelnummer gemäss verwendeter Gebindegrösse ①

#### Druckübersetzung:

**S10** = Druckübersetzung 10:1 Typ S

**S25** = Druckübersetzung 25:1 Typ S

**S60** = Druckübersetzung 60:1 Typ S

**M20** = Druckübersetzung 20:1 MAXI ③

**M40** = Druckübersetzung 40:1 MAXI ③

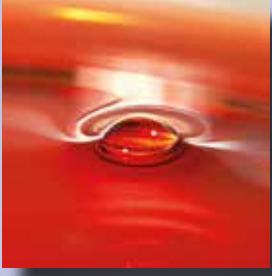
**M60** = Druckübersetzung 60:1 MAXI ④

#### Gestellgrösse:

**3** = Gebinde bis 50 kg

**4** = Gebinde bis 180 kg

# For Smooth Operations



## Schmiertechnik

Hand-, elektrisch- und pneumatischbetätigte Abschmier- und Abfüllgeräte zum Fördern von Fetten und Ölen.



## Dosiertechnik

Dosierventile, Steuerungselemente, werkstückspezifische Applikationen.



## Fettversorgung

Druckluft und Elektro-Fettversorgungssysteme und Pumpen zum Fördern von mittel- bis hochviskosen Schmierstoffen.



## Spanntechnik

Hochdruck Einhand- und Handhebelpressen, Hochdruckventile, pneumatische und elektrische Hochdruckpumpen, Spannsysteme.



## Kundenlösungen

Entwicklung nach Kundenwunsch von Dosier- und Befettungssystemen, von Vorrichtungen und Maschinen zum Spannen und Lösen von Werkzeugen und Werkstücken.

Fordern Sie unsere aktuellen Informationen an oder besuchen Sie unsere Website.

**ABNOX**<sup>®</sup>  
Lubrication & Metering Solutions



**Head office:**  
**ABNOX AG**  
Langackerstrasse 25  
CH-6330 Cham  
+41 41 780 44 55  
sales@abnox.com  
**www.abnox.com**

**Corporate office USA:**  
**ABNOX CORPORATION**  
1949 Northeast 164th Street  
North Miami Beach, FL-33162, USA  
+1 754 400 9042  
info.us@abnox.com  
**www.abnox.us**