



Weiter ▶

◀ Zurück

PDF aktualisieren

Online anzeigen

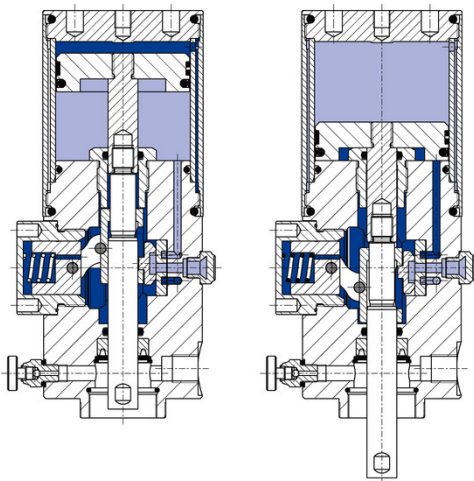
Funktion Fettpumpe Zuverlässige Pumpen mit moderner Technologie

Die Druckluft-Fettversorgungssysteme von ABNOX werden je nach gewünschter Druckübersetzung mit 2 bis max. 10 bar Druckluft betrieben. Der Pumpenzylinder wird vor Erreichen der Endstellung automatisch umgeschaltet, damit wird die für das Fördern benötigte Auf- und Abwärtsbewegung erzeugt.

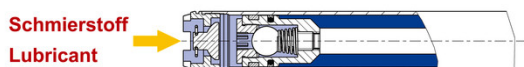
Diese präzise mechanische Umschaltung ist im Inneren des Pumpenkopfes integriert und somit vor äusseren Einflüssen und Fremdmanipulation gut geschützt.

Die technisch ausgereifte geometrische Form des Ventils sowie der Mitnahmhülse mit federunterstütztem Kniehebel garantieren eine zuverlässige Umschaltung.

ABNOX Druckluft Fettpumpe



ABNOX Ansaugsystem Druckübersetzung 5:1 / 10:1



ABNOX Ansaugsystem Druckübersetzung 20:1 / 60:1

